

OTOMATİK BAYRAK SİSTEMLERİNDE YANLIŞ TASARIMLAR

Otomatik Bayrak Sistemlerinde bayrak, yukarıda değil aşağıda katlanmalı ve aşağıdan yukarı doğru açılmalıdır. ASLA YANLIŞ TASARIMLI BİR SİSTEM YAPMADIK.

Otomatik bayrak sistemlerinin tasarımında ilk kural, bayrağın aşağıdan yukarı doğru açılmasıdır, rüzgâr dayanımı ancak bu durumda sağlanabilir. Aksi durumda, yerçekimine karşı koyulurken, rüzgâr dayanımından ve performanstan kabul edilemeyecek derecede taviz verilmek zorunda kalınır. Özellikle eni 2,0x3,0 (ExB) metreden büyük ebatlarda kullanılması çok yanlış olan, bayrağın yukarıdan aşağıya açıldığı bu sistemlerin iki çeşit modeli vardır:



1) Yukarı Sargılı Model: Ülkemizde yerli imalatçı belgeli tek şirket olarak birçok kapalı salona yaptığımız, kumaşın yukarıdaki tambur üstüne sarıldığı "yukarı sargılı", stor da denilen sistemler; ucuz ve basittir. Açık hava şartlarında küçük ebatlıları bile en fazla 1-2 yıl ve sıkıntılarla çalışabilir. Kapalı alanda kullanılan

esnek projeksiyon perdesi kumaşları için yapılan tasarım, açık havadaki hava akımlarından dolayı, normal kumaşı büzerek katlar ve kumaş yırtılır, ya da zorlanma kaynaklı olarak motoru yakar. Esnek kumaş için tasarımı yapılan stor sistemi büyük ebatlı normal kumaş görselleri performanslı saramaz, çalıştıramaz. Bu tarz sistemlerde, yeterince karabina kanca kullanılmadığı için rüzgâr dayanımı da zayıftır.



2) Yukarı Toplamalı Model, Kumaşın çatıdaki haznenin içine çekilerek toplandığı sistemlerdir. Bu modelde kumaşın haznesinden aşağı sarkması engellenemiyor. Bu sistemlerin de rüzgâr dayanımları oldukça zayıftır. Haznenin içine sokabilmek için haznede sıkıştırılan bayrak/poster, kıvrımlı ve kırışık açılacaktır. İç alanı çukur olan haznenin kuvvetli rüzgârda kopma riski de vardır ve uçtuğu da görülmüştür.

Her iki modelde de bayrağın kutu içine tam olarak gizlenememesi, yoğun olarak güneşin UV ışınlarına maruz kalmasına ve renginin bozulmasına da sebep olmaktadır. Mekanizmalarının çatıdan dışarı uzanması estetik ve işletme açısından sıkıntı yaratmaktadır. İlerideki sayfalarda Ankara ilinde bulunan,

- Sistemlerini sökerek yeniden yaptığımız binaların resimlerini,
- Sistemlerini sökerek yeniden yaptığımız diğer binaların listesini,
- Halen sökülmemesine rağmen, hiç çalışmaz durumda olan sistemlere sahip binaları,
- Yanlış tasarımları sebebiyle çok zor çalıştırılan sistemlere sahip binaları,

**TÜMÜ YANLIŞ TASARIMLI OLAN DİĞER SİSTEMLERİN TAMİRİNİ ASLA YAPMAYIZ,
SADECE SÖKEREK YENİLERİZ. (Söktüklerimiz 2021 İtibariyle en az 63 adettir)**

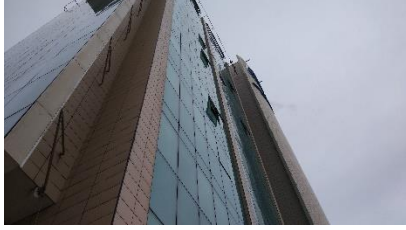
A) Sistemlerini sökerek yeniden yaptığımız binaların resimleri:

*Ankara Batı Adalet Sarayı:



Üç adet

*Gençlik Ve Spor Bakanlığı:



İki adet

*İçişleri Bakanlığı:



İki adet

*Başbakanlık ek hizmet binası (Cumhurbaşkanlığı Strateji ve Bütçe Başkanlığı):



Üç adet

*Kara Harp Okulu:



Bir+Üç adet

* Ulaştırma ve Altyapı Bakanlığı:



Altı adet

*Türkiye Elektrik İletim A.Ş. (TEİAŞ)



Üç adet

Anayasa Mahkemesi Başkanlığı:



İki adet

B) Sistemlerini sökerek yeniden yaptığımız eski resmi olmayan diğer binalar:

- *Ankara Defterdarlığı (2 adet)
- *Ankara Valiliği, eski Sağlık Bakanlığı Binası (3 adet)
- *Dışişleri Bakanlığı (2 adet)
- *Jandarma Genel Komutanlığı (6 adet)
- *Kara Harp Okulu (4 adet)
- *Merkez Orduevi Müdürlüğü (3 adet)
- *Milli Eğitim Bakanlığı (5 adet)
- *Milli Güvenlik Kurulu (4 adet)
- *Sermaye Piyasası Kurulu Başkanlığı (3 adet)
- *TBMM (3 adet)
- *Ziraat Bankası Genel Müdürlüğü (3 adet)

C) Ankara'da çalışmaz durumda olan benzer sistemlere sahip binalar:

*Ankara Büyükşehir Belediyesi:



Üç adet

*Ankara Radyosu:



İki adet

*Kamu Güvenliği Müsteşarlığı (eski binası):



Üç adet

*Kamu İhale Kurumu:



İki adet

*Özel Vakıf (Balgat):



İki adet



*TSE:



Bir adet

*Vakıfbank Bölge Müdürlüğü



İki adet

*İbn-i Sina Hastanesi:



İki adet

D) Ankara'da zorlukla çalıştırılan benzer sistemler:

*HSK:



İki adet

*MYK:



İki adet

*PTT Ankara Başmüdürlüğü:



Dört adet

*Ticaret Bakanlığı Teftiş Müdürlüğü



İki adet

*Kavaklıdere Vergi Dairesi



Üç adet

*TRT:



İki adet

*Atatürk Araştırma Hastanesi

*İlbank Dışkapı Ek Hizmet Binası

*Sanayi İl Müdürlüğü

*SGK İl Müdürlüğü

*TEDAŞ

*TOBB

*TSE

*Vakıflar Müdürlüğü (Atatürk Bulvarı)

*Vergi Dairesi Başkanlığı